

ใบลงทะเบียน

(กรุณาเขียนตัวบรรจง หรือ พิมพ์)

ชื่อ (น.ส. / นาง / นาย).....

นามสกุล.....

ชื่อจำกัดด้านอาหาร (อิสลาม / มังสวิรัต / ปกติ)

ที่ทำงาน

ที่อยู่ติดต่อได้สะดวก

เลขที่.....

ถนน.....

แขวง.....

เขต.....

จังหวัด.....

รหัสไปรษณีย์.....

มือถือ.....

โทรสาร.....

E-mail.....

กรุณาทำเครื่องหมาย ✓

เลือกเข้าบรรยาย หรือบรรยายและฝึกปฏิบัติ

อัตราค่าลงทะเบียน	
ลงทะเบียน	ราคา (บาท)
บรรยาย (45คน)	2,000
บรรยายและฝึกปฏิบัติ (25คน)	5,000

วิธีการชำระค่าลงทะเบียน

1) เงินสด ชำระเงินได้ที่งานบริการวิชาการ อาคารวิจัยและ
สวัสดิการ ชั้น 1 คณะแพทยศาสตร์ โรงพยาบาลรามาธิบดี

2) ใบนำฝาก บัญชี “เงินรายได้คณะแพทยศาสตร์ ร.พ.รามาธิบดี”
คณะแพทยศาสตร์โรงพยาบาลรามาธิบดี มหาวิทยาลัยมหิดล
DEPOSIT SLIP FOR FACULTY OF MEDICINE

RAMATHIBODI HOSPITAL, MAHIDOL UNIVERSITY บัญชี
กระแสรายวัน ธนาคาร ไทยพาณิชย์ สาขารามาธิบดี เลขที่บัญชี
026-3-04247-7 (สามารถดาวน์โหลดใบนำฝากเพื่อชำระ
ค่าลงทะเบียนได้ที่ <http://academic.ra.mahidol.ac.th>)

3) ธนาณัติ สั่งจ่าย ปณ สามเสนใน 10400 ในนาม
“นางสาวณัฐรัตน์ จิรัชยาปกรณ์”

งานบริการวิชาการ คณะแพทยศาสตร์ โรงพยาบาลรามาธิบดี
270 ถ.พระราม6 เขตราชเทวี กรุงเทพฯ 10400

4) เช็ค สั่งจ่ายในนาม “เงินรายได้คณะแพทยศาสตร์ ร.พ.
รามาธิบดี”

[] เช็คธนาคาร.....

สาขา.....

ลงวันที่.....

5) ขอสงวนสิทธิ์ งดรับเช็คส่วนตัว และไม่คืนเงินค่าลงทะเบียน ไม่
ว่ากรณีใด



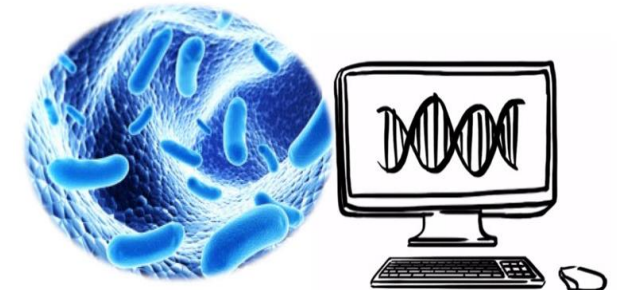
คณะแพทยศาสตร์โรงพยาบาลรามาธิบดี
การอบรมเชิงปฏิบัติการเรื่อง

“Next - Gen Sequencing 103 :

การวิเคราะห์ข้อมูลนิเวศวิทยาจุลินทรีย์สำหรับ
ข้อมูลลำดับเบสจากเทคโนโลยีเอ็นจีเอส”

ลงทะเบียนออนไลน์

<http://academic.ra.mahidol.ac.th>



วันที่ 14 - 15 ธันวาคม 2558

ณ ห้องประชุมท่านผู้หญิงวิระยา ชั้น 5 ศูนย์การแพทย์สิริกิติ์
โรงพยาบาลรามาธิบดีมหาวิทยาลัยมหิดล

เมื่อชำระค่าลงทะเบียนแล้วกรุณา
ส่งหลักฐานการชำระเงิน
มาที่งานบริการวิชาการ Fax. 02-2012607
หรือ ส่ง E-Mail : konkamon_nam@hotmail.com

การอบรมเชิงปฏิบัติการ

เรื่อง “Next-Gen Sequencing 103 : การวิเคราะห์ข้อมูลนิเวศวิทยา
จุลินทรีย์สำหรับข้อมูลลำดับเบสจากเทคโนโลยีเอ็นจีเอส”

หลักการและเหตุผล

ปัจจุบันเทคโนโลยีการถอดลำดับเบสที่ใช้งานในการศึกษามาตรฐานได้เริ่มมีการศึกษาจากการทำ shotgun sequencing จนในปัจจุบันด้วยเทคนิควิเคราะห์ลำดับเบสรุ่นใหม่ (Next generation sequencing) การศึกษานิเวศจุลินทรีย์จึงเป็นเรื่องที่สามารถทำได้ แต่ทั้งนี้ยังมีข้อจำกัดในการวิเคราะห์ข้อมูลจำนวนมากที่ได้จากการถอดรหัสพันธุกรรม จึงเกิดความต้องการในการนำเครื่องมือทางชีวสารสนเทศมาใช้ในการวิเคราะห์

ศูนย์จีโนมทางการแพทย์ เล็งเห็นถึงข้อจำกัดดังกล่าวจึงได้เชิญผู้เชี่ยวชาญจากสถาบัน Qiime ซึ่งเป็นหน่วยงานที่ผลิตโปรแกรมชีวสารสนเทศในการวิเคราะห์ข้อมูลนิเวศวิทยาจุลินทรีย์ในรูปแบบโอเพนซอร์ส (open source) มาจัดอบรมเชิงปฏิบัติการในประเทศไทย ในระหว่างวันที่ 14-15 ธันวาคม 2558 นี้ เพื่อส่งเสริมให้แพทย์ นักวิจัย นักวิทยาศาสตร์ และนักชีวสารสนเทศ ได้เห็นภาพรวมและปฏิบัติการวิเคราะห์ข้อมูลพันธุกรรมของจุลินทรีย์ได้จากการถอดรหัสพันธุกรรมด้วยเครื่องวิเคราะห์ลำดับเบสรุ่นใหม่ด้วยโปรแกรมทางชีวสารสนเทศ เพื่อพัฒนาศักยภาพของนักวิจัยไทย ระยะเวลาในการวิเคราะห์ข้อมูล และ พลักดันให้เกิดผลงานวิจัยทางด้านเมตาจีโนมิกส์ต่อไปในอนาคต

วัตถุประสงค์

1. ผู้เข้าร่วมประชุมจะได้มีความรู้ความเข้าใจในการติดตั้งโปรแกรมและความรู้เบื้องต้นในการวิเคราะห์ข้อมูลนิเวศวิทยาจุลินทรีย์
2. ผู้เข้าร่วมประชุมจะได้มีความรู้ในการเลือกใช้เทคโนโลยีในการถอดข้อมูลรหัสพันธุกรรมที่เหมาะสมสำหรับการศึกษาด้านนิเวศวิทยาจุลินทรีย์
3. ผู้เข้าร่วมประชุมจะมีความรู้ความเข้าใจในการเตรียมข้อมูลรหัสพันธุกรรมที่ได้จากเครื่องวิเคราะห์ลำดับเบสรุ่นใหม่ เพื่อใช้ในการวิเคราะห์ข้อมูลนิเวศวิทยาจุลินทรีย์
4. ผู้เข้าร่วมประชุมจะมีความรู้ความเข้าใจในการใช้สถิติที่เหมาะสมในการวิเคราะห์ข้อมูลนิเวศวิทยาจุลินทรีย์
5. ผู้เข้าร่วมประชุมจะได้มีความรู้ในการเลือกใช้ฐานข้อมูลอ้างอิงเพื่อการวิเคราะห์ข้อมูลนิเวศวิทยาจุลินทรีย์
6. ผู้เข้าร่วมประชุมจะได้ฝึกปฏิบัติการใช้โปรแกรมชีวสารสนเทศเพื่อวิเคราะห์ข้อมูลนิเวศวิทยาจุลินทรีย์ เบื้องต้นได้

กลุ่มเป้าหมาย

นักศึกษาระดับปริญญาตรี แพทย์ นักวิจัย และผู้สนใจที่เกี่ยวข้องกับการวิเคราะห์ข้อมูลพันธุกรรมจุลินทรีย์ที่ได้จากเทคโนโลยีเอ็นจีเอส

- ฝั่งบรรยาย 40 คน
- ฝั่งบรรยายและปฏิบัติ 25 คน

กำหนดการ

วันจันทร์ที่ 14 ธันวาคม 2558

08:00 - 08:30 น.	Intro to microbial community analysis
08:30 - 09:00 น.	Intro to QIIME: installation and usage
09:00 - 09:30 น.	Preprocessing: metadata and demultiplexing
09:30 - 09:45 น.	Break
09:45 - 10:45 น.	Preprocessing: OTU picking methods
10:45 - 12:00 น.	Diversity and statistical analysis Part I
12:00 - 13:30 น.	Lunch
13:30 - 15:00 น.	Diversity and statistical analysis Part II (live demo)
15:00 - 17:00 น.	Advanced topics (e.g. customized Emperor plots, supervised learning, PICRUSt, alternative databases for fungi or eukaryotes, etc.)

วันอังคารที่ 15 ธันวาคม 2558

08:00 - 08:45	Getting set up for QIIME analyses
08:45 - 10:15	QIIME's Illumina overview tutorial
10:15 - 10:30	Break
10:30 - 11:30	Working with OTU tables (sorting, filtering, splitting, etc.)
11:30 - 12:00	QIIME parameters files
12:00 - 13:30	Lunch
13:30 - 15:00	Group exercises
15:00 - 15:15	Break
15:15 - 17:00	Group exercises, continued

ติดต่อที่พัก

1. โรงแรมแกรนด์ ทาวเวอร์อิน

สนใจติดต่อ

คุณเจทิพย์ นิลโสภณ โทร. 081 - 334 - 1528	
➤ ห้องพักเดี่ยว	1,100 บาท (รวมอาหารเช้า)
➤ ห้องพักรู้อยู่	1,200 บาท (รวมอาหารเช้า)

2. โรงแรมเซ็นจูรี พาร์ค กรุงเทพฯ

สนใจติดต่อ

คุณมนิรัตน์ โทร. 097 - 941 - 4916	
➤ ห้องพักเดี่ยว	1,500 บาท (รวมอาหารเช้า)
➤ ห้องพักรู้อยู่	1,800 บาท (รวมอาหารเช้า)

3. โรงแรมสุโกศล

สนใจติดต่อ

คุณขวัญเรือน โทร. 081 - 823 - 0882	
➤ ห้องพักเดี่ยว	2,600 บาท (รวมอาหารเช้า)
➤ ห้องพักรู้อยู่	2,800 บาท (รวมอาหารเช้า)

สอบถามรายละเอียดงานประชุมเพิ่มเติม

น.ส.กรกมล สุนทรพิทักษ์กุล
งานบริการวิชาการ อาจารย์วิจัยและสวัสดิการ ชั้น 1
โทร. 02-201 2193, 02-201 1542 Fax.02-201 2607